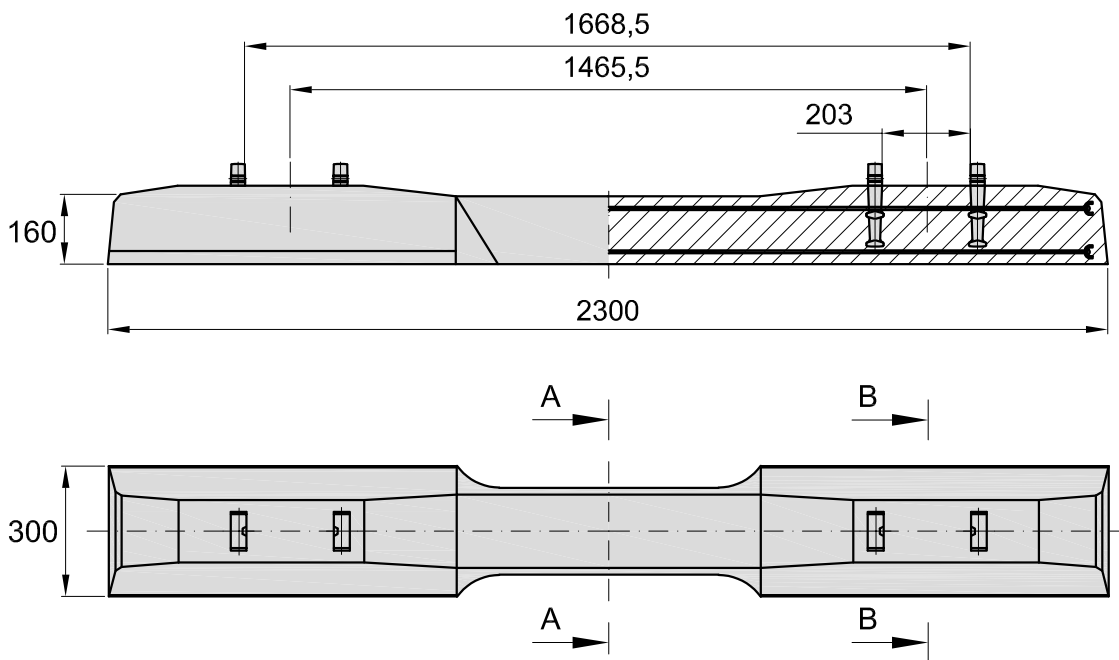


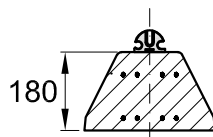
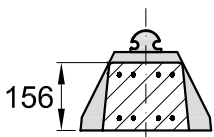
KRAJOWA OCENA TECHNICZNA
IK-KOT-2022/0143 wydanie 2

Podkład strunobetonowy tramwajowy PT-99/SB/60R2 (Ri60N)



A-A

B-B



- zastosowanie w nawierzchni tramwajowej wykonanej z szyn Ri60N
- wielkość siły rysującej w części podszykowej przy rozstawie podpór 40cm wynosi min 200kN
- beton klasy C50/60
- stopień mrozoodporności F150
- nasiąkliwość wagowa betonu < 5%
- powierzchnia oparcia: 0,63m²
- objętość: 0,084m³
- waga: 214kg