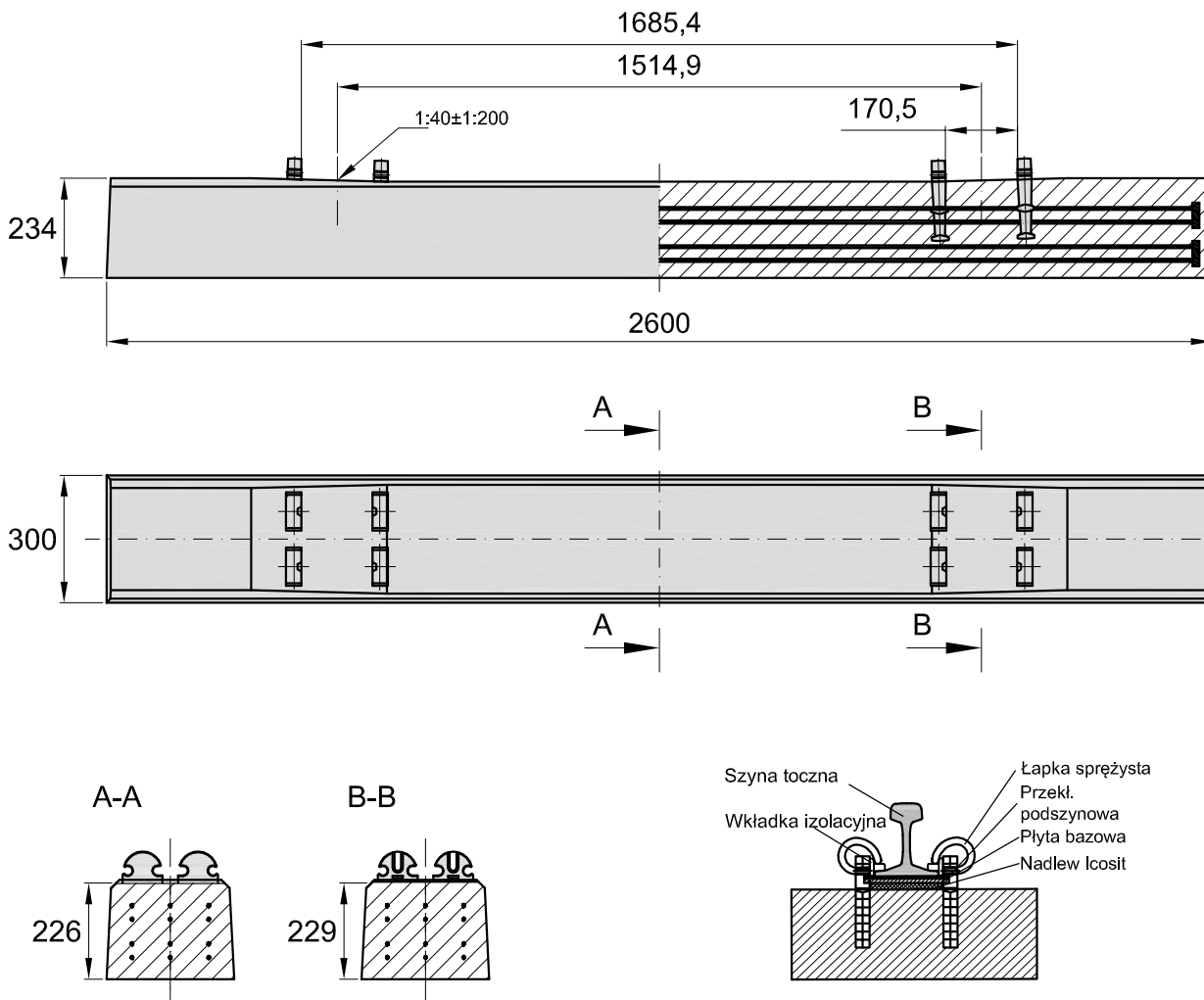


DEKLARACJA ZGODNOŚCI SKŁADNIKA
INTEROPERACYJNOŚCI WE
PL/00000000169824/2023/000009

KRAJOWA OCENA TECHNICZNA
IK-KOT-2022/0162 wydanie 1

Podkład strunobetonowy kolejowy PS-08/ICOSTRUN-02/60E1



- zastosowanie w nawierzchni kolejowej wykonanej z szyny typu 60E1 w torach każdej klasy;
- podstawowe przeznaczenie - tory klasy 0 lub 1
- zalecany do stosowania w torach linii dużych prędkości oraz w strefach przejściowych przy obiektach inżynierskich

- wielkość siły rysującej w części podszynowej przy rozstawie podpór 60cm wynosi min 250kN
- beton klasy C50/60
- stopień mrozoodporności F150
- nasiąkliwość wagowa betonu < 5%
- powierzchnia oparcia: 0,78m²
- objętość: 0,171m³