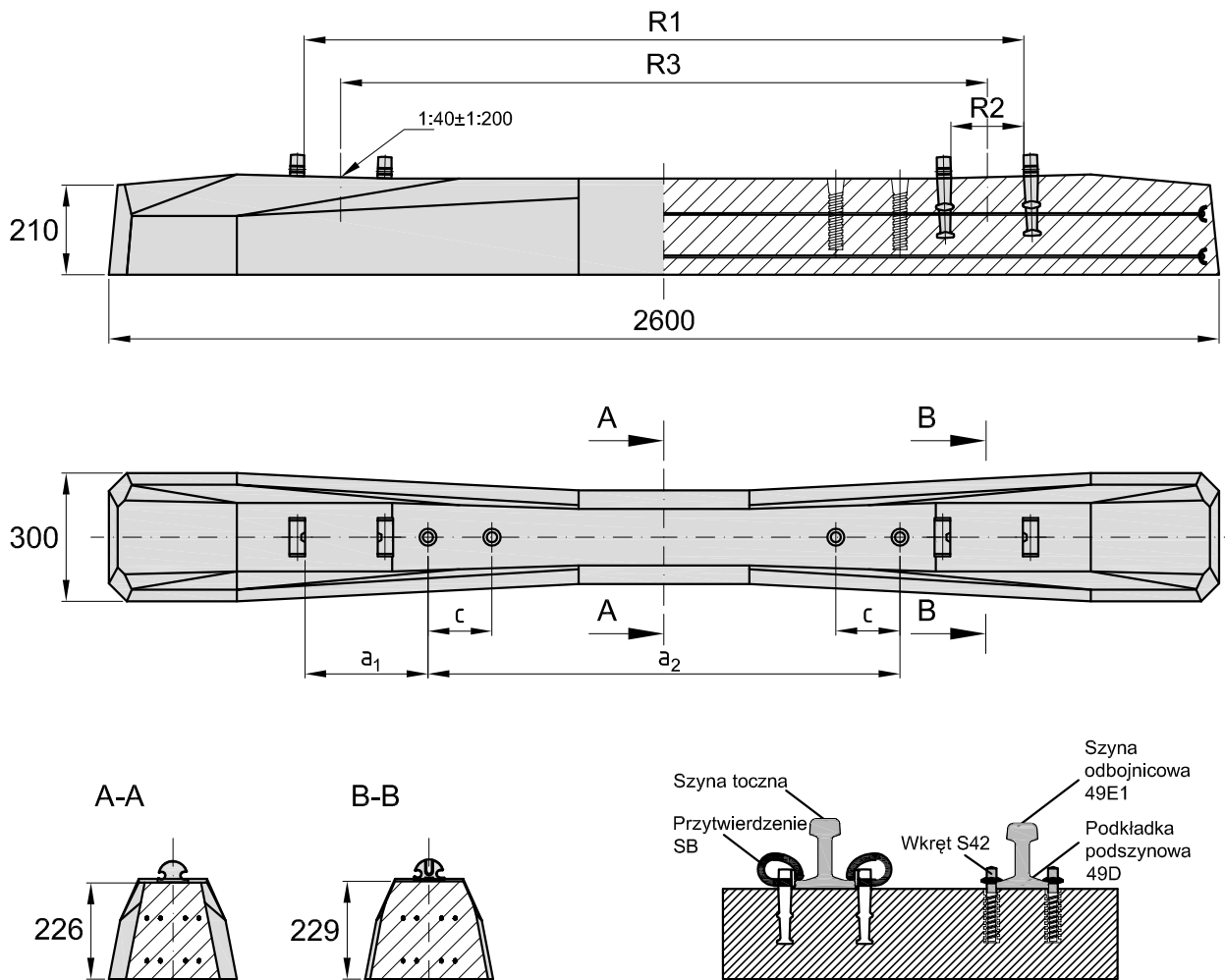


DEKLARACJA ZGODNOŚCI SKŁADNIKA
INTEROPERACYJNOŚCI WE
PL/00000000169824/2023/000004

KRAJOWA OCENA TECHNICZNA
IK-KOT-2022/0144 wydanie 1

Podkład strunobetonowy kolejowy PS-94M/SB/60E1 & PS-94M/SB/49E1



Typ	Wymiary [mm]			Rodzaj szyny	Rozstaw torów	Waga [kg]
	R1	R2	R3			
PS-94M/SB/60E1 (UIC60)	1685,4	170,5	1514,9	60E1 (UIC60)	1435	320
PS-94M/SB/49E1 (S49)	1654,1	145,5	1508,6	49E1 (S49)		

- zastosowanie na obiektach inżynierskich w celu zabezpieczenia pojazdów kolejowych przed wykolejeniem
- wielkość siły rysującej w części podszytnowej przy rozstawie podpór 60cm wynosi min 200kN
- beton klasy C50/60
- stopień mrozoodporności F150
- nasiąkliwość wagowa betonu < 5%
- powierzchnia oparcia: 0,68m²
- objętość: 0,123m³

- wymiary: c, a₁, a₂, zmienne odpowiednio do numeru podkładu PS-94M od „0” do „25”