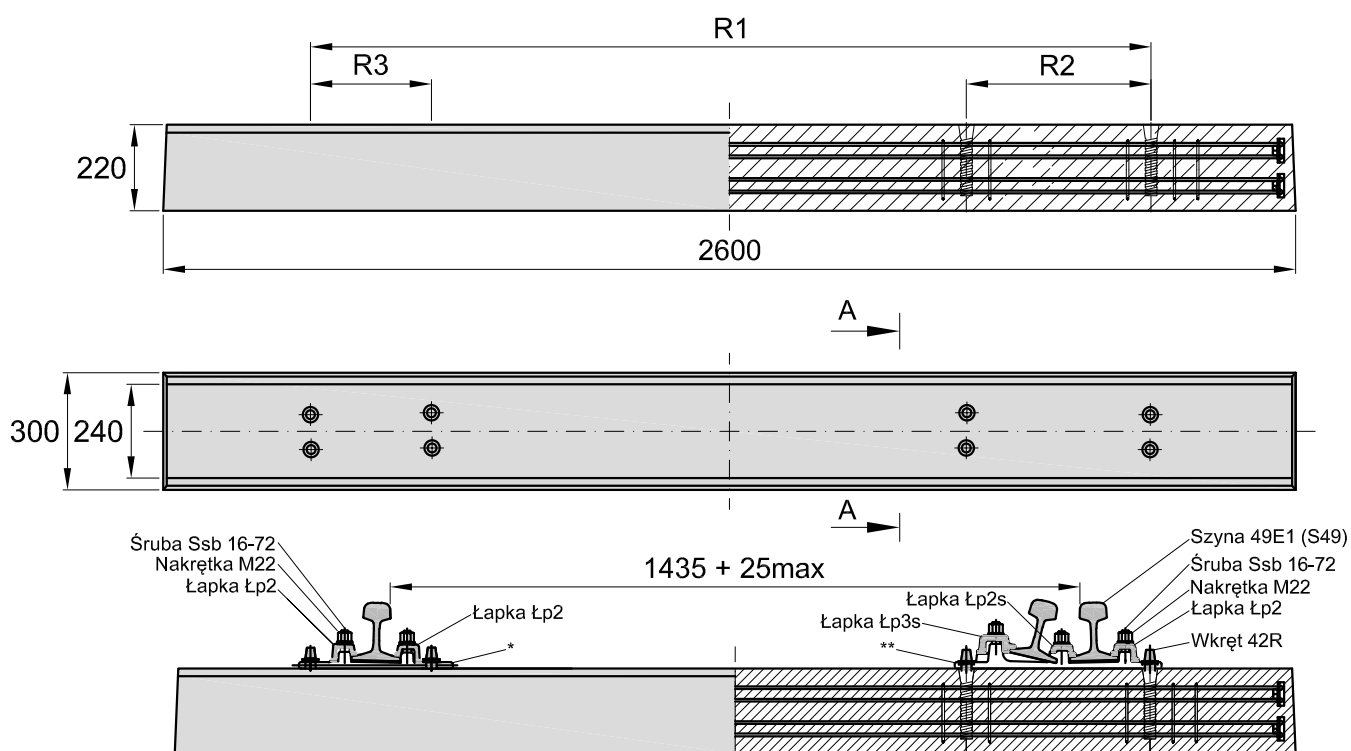


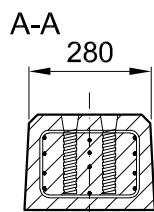
DEKLARACJA ZGODNOŚCI SKŁADNIKA  
INTEROPERACYJNOŚCI WE  
PL/00000000169824/2023/000011

KRAJOWA OCENA TECHNICZNA  
IK-KOT-2022/0162 wydanie 1

## Podkład strunobetonowy kolejowy SP-06a/K/60E1 & SP-06a/K/49E1



\* - przekładka podszytnowa Pzb5558 (dla 49E1) lub Pza 841 (dla 60E1)  
\*\* - przekładka podszytnowa Pzb4888 (dla 49E1) lub Pza 842 (dla 60E1)



Tor	Wymiar nominalny dla szyny 60E1			Wymiar nominalny dla szyny 49E1		
	R1	R2	R3	R1	R2	R3
z trzecią szyną z poszerzeniem	1850	520	335	1818	470	310
bez trzeciej szyny z poszerzeniem	1850	335	310	1818	310	285
bez trzeciej szyny bez poszerzenia	1825	310	310	1794	285	285

- zastosowanie w nawierzchni kolejowej wykonanej z szyn typu 60E1 lub 49E1 w torach o szerokości 1435mm, w łukach z poszerzeniem oraz w torach w łukach z poszerzeniem i trzecią szyną;
- możliwość poszerzenia toru do 25mm;
- wielkość siły rysującej w części podszytnowej przy rozstawie podpór 60cm wynosi 270kN
- beton klasy C50/60
- waga: 416kg
- stopień mrozoodporności F150
- nasiąkliwość wagowa betonu < 5%
- powierzchnia oparcia: 0,78m<sup>2</sup>
- objętość: 0,164m<sup>3</sup>