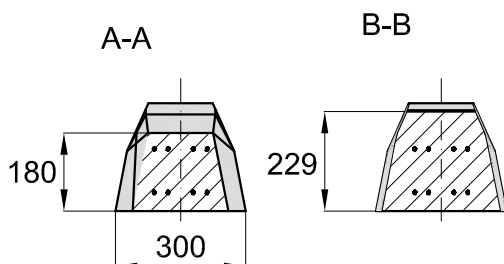
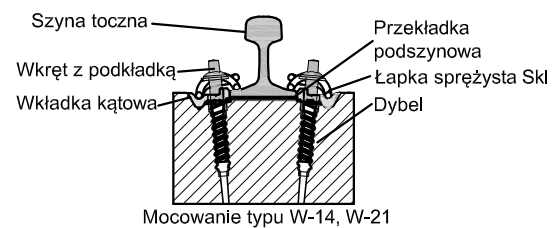
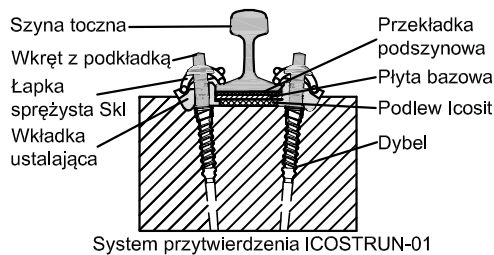
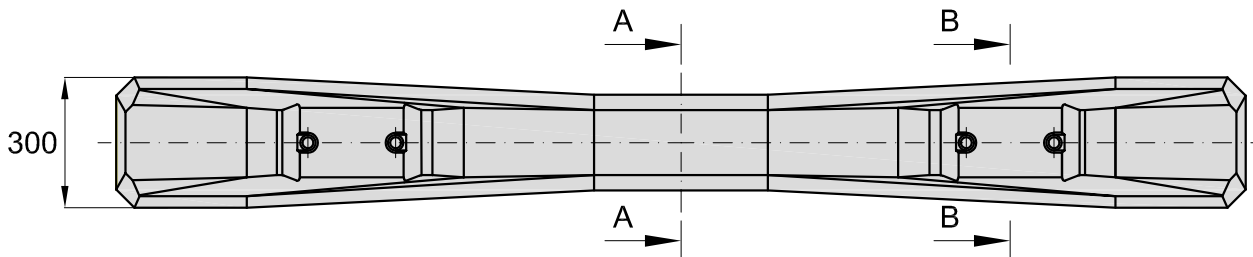
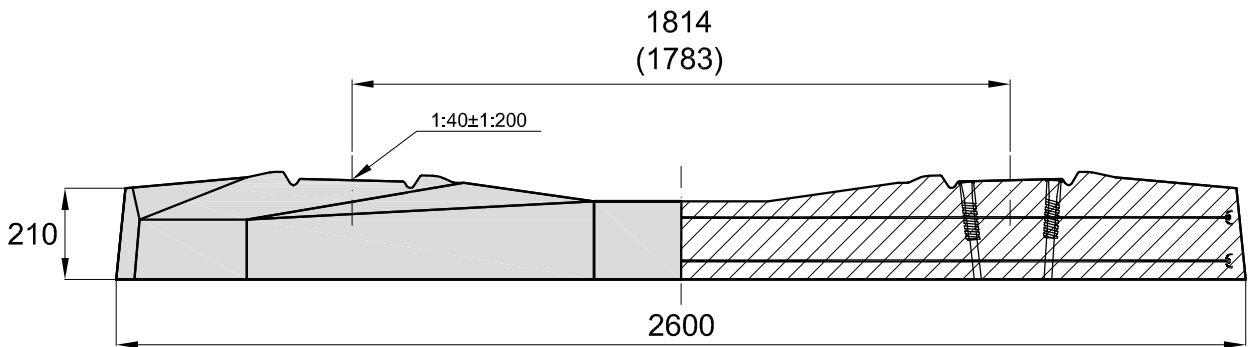


DEKLARACJA ZGODNOŚCI SKŁADNIKA
INTEROPERACYJNOŚCI WE
PL/00000000169824/2023/000005

KRAJOWA OCENA TECHNICZNA
IK-KOT-2022/0144 wydanie 1

Podkład strunobetonowy kolejowy PS-94/W14



- zastosowanie w torach linii dużych prędkości wszystkich klas linii kolejowych o szerokości 1435mm
- beton klasy C50/60
- stopień mrozoodporności F150
- nasiąkliwość wagowa betonu < 5%
- powierzchnia oparcia: 0,68m²
- objętość: 0,119m³
- waga: 310 kg
- wielkość siły rysującej wynosi 200 kN
- dostosowany do systemów przytwierdzenia W14 oraz ICOSTRUN-01