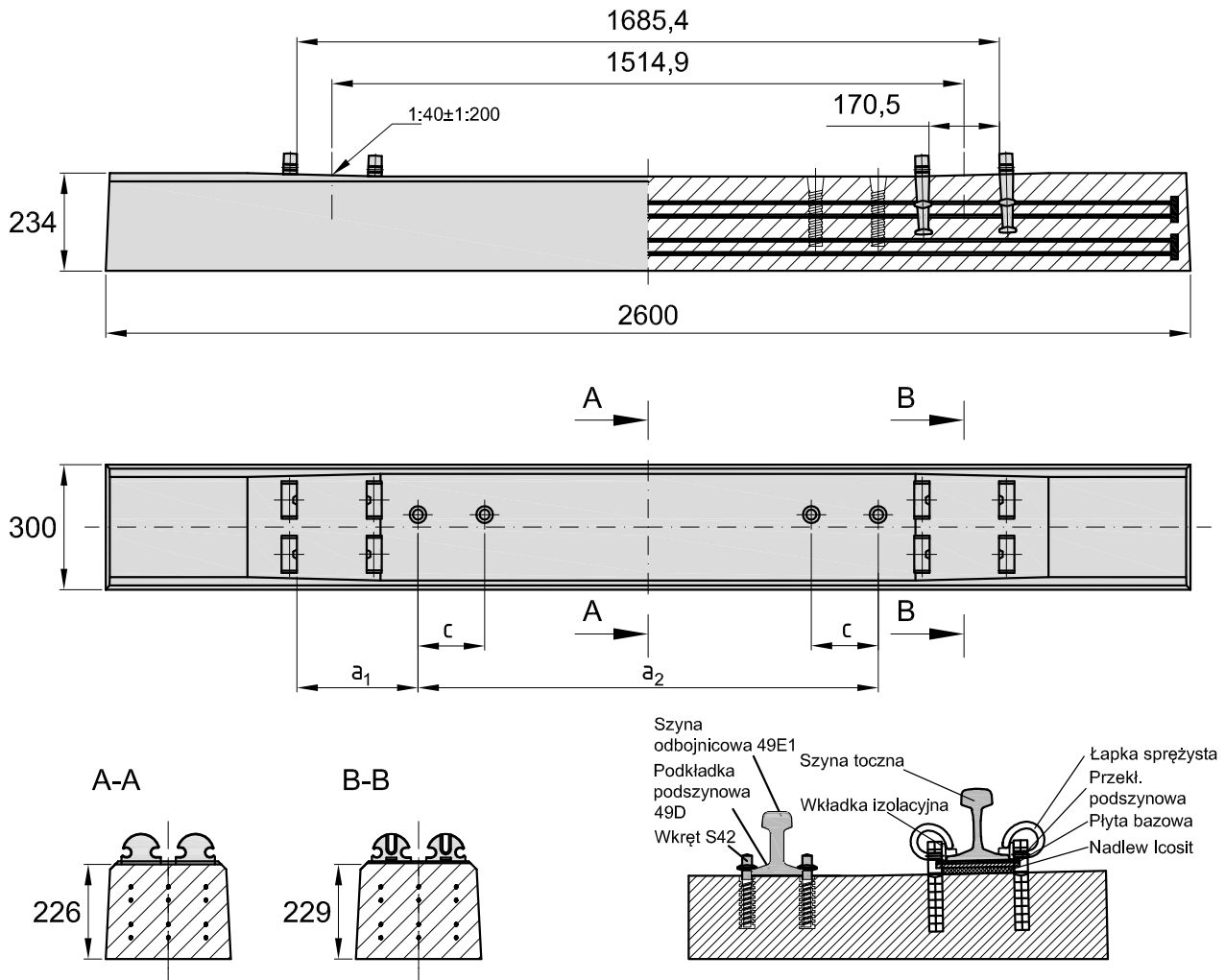


DEKLARACJA ZGODNOŚCI SKŁADNIKA  
INTEROPERACYJNOŚCI WE  
PL/00000000169824/2023/000009

KRAJOWA OCENA TECHNICZNA  
IK-KOT-2022/0162 wydanie 1

## Podkład strunobetonowy kolejowy PS-08M/ICOSTRUN-02/60E1



- zastosowanie w strefach przejściowych przy obiektach inżynierskich, gdzie wymagany jest montaż szyn odbojnicowych
- wielkość siły rysującej w części podszynowej przy rozstawie podpór 60cm wynosi min 250kN
- beton klasy C50/60
- stopień mrozoodporności F150
- nasiąkliwość wagowa betonu < 5%
- powierzchnia oparcia: 0,78m<sup>2</sup>
- objętość: 0,171m<sup>3</sup>

- wymiary: c, a<sub>1</sub>, a<sub>2</sub>, zmienne odpowiednio do numeru podkładu PS-08M od „0” do „25”