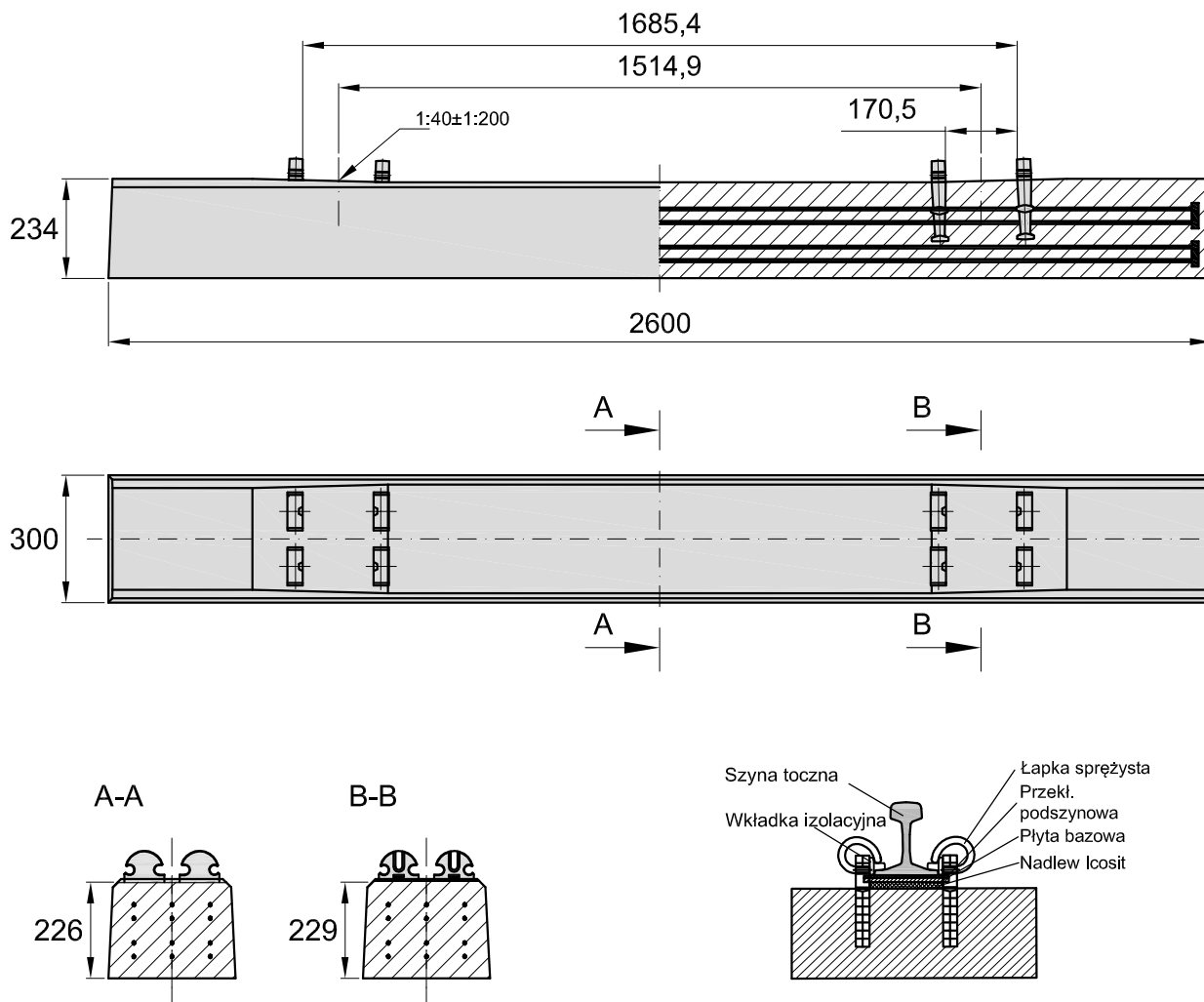


DEKLARACJA ZGODNOŚCI SKŁADNIKA
INTEROPERACYJNOŚCI WE
3/CH/2018

APROBATA TECHNICZNA
AT/07-2014-0183-A1

ZKP
128/UWB-006

Podkład strunobetonowy kolejowy PS-08/ICOSTRUN-02/60E1



- zastosowanie w nawierzchni kolejowej wykonanej z szyn typu 60E1 lub 49E1 w torach każdej klasy;
- podstawowe przeznaczenie - tory klasy 0 lub 1
- zalecany do stosowania w torach linii dużych prędkości oraz w strefach przejściowych przy obiektach inżynierskich

- wielkość siły rysującej w części podszynowej przy rozstawie podpór 60cm wynosi min 250kN
- beton klasy C50/60
- stopień mrozoodporności F150
- nasiąkliwość wagowa betonu < 5%