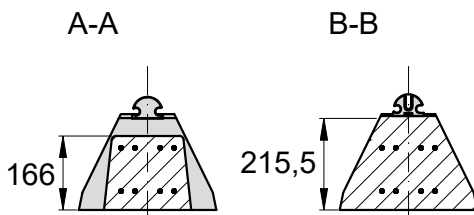
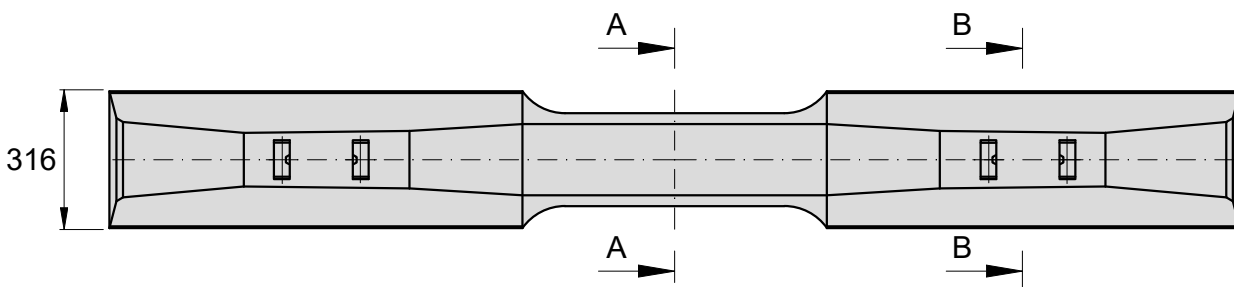
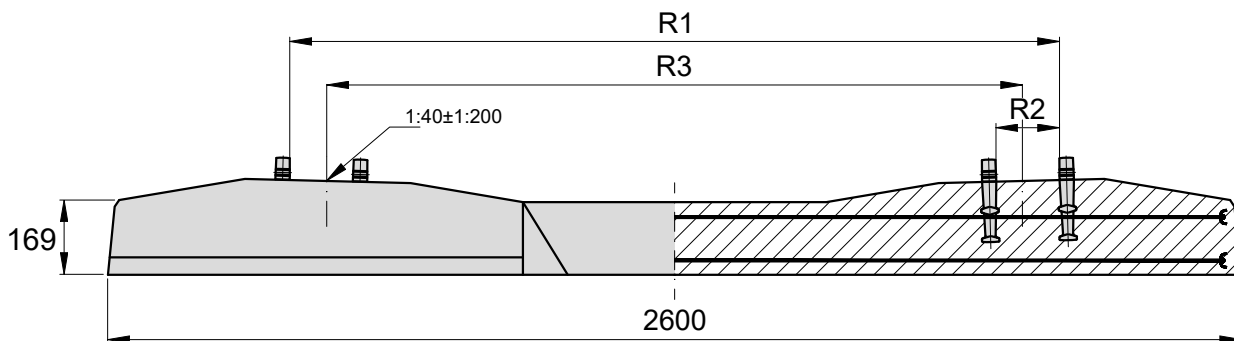


DEKLARACJA ZGODNOŚCI SKŁADNIKA  
INTEROPERACYJNOŚCI WE  
PL/00000000169824/2022/000007

KRAJOWA OCENA TECHNICZNA  
IK-KOT-2020/0089 wydanie 1

## Podkład strunobetonowy kolejowy PS-83S/SB/60E1 & PS-83S/SB/49E1



- zastosowanie w nawierzchni kolejowej wykonanej z szyn 60E1 lub 49E1 w torach o szerokości 1520mm
- wielkość siły rysującej w części podszynowej przy rozstawie podpór 60cm wynosi min 150kN
- beton klasy C50/60
- stopień mrozoodporności F150
- nasiąkliwość wagowa betonu < 5%
- powierzchnia oparcia: 0,75m<sup>2</sup>
- objętość: 0,112m<sup>3</sup>

Typ	Wymiary [mm]			Rodzaj szyny	Rozstaw torów	Waga [kg]
	R1	R2	R3			
PS-83S/SB/60E1 (UIC60)	1770,4	170,5	1599,9	60E1 (UIC60)	1520	285
PS-83S/SB/49E1 (S49)	1739,1	145,5	1593,6	49E1 (S49)		