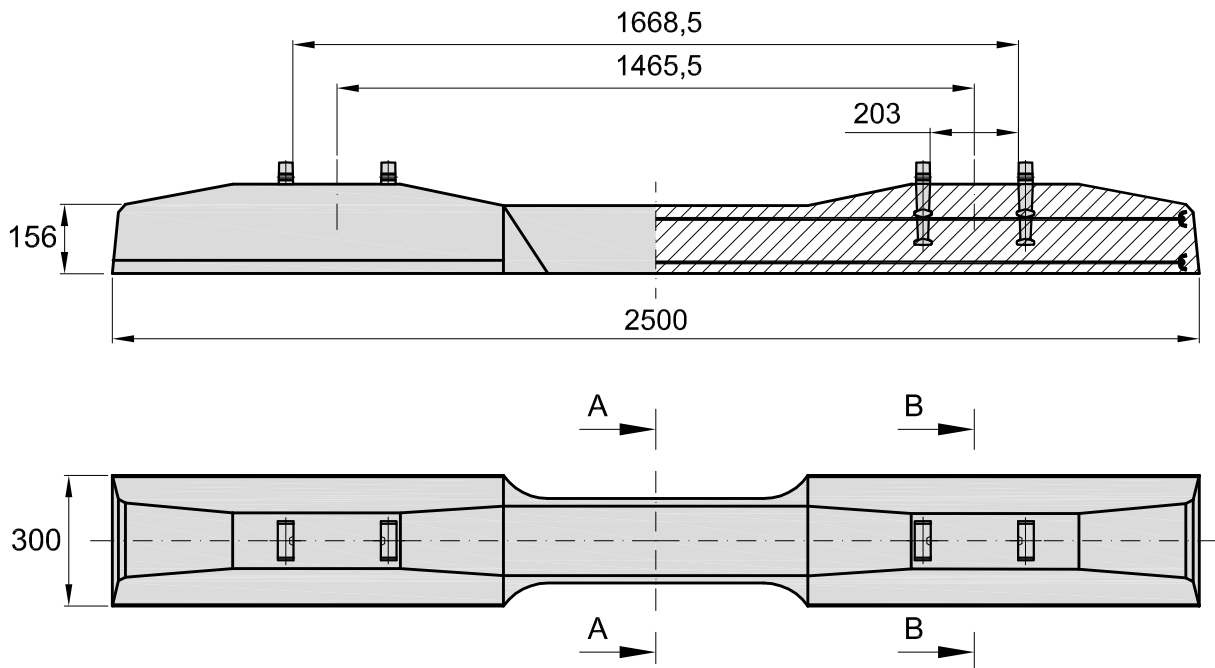


APROBATA TECHNICZNA
AT/07-2015-0089-02

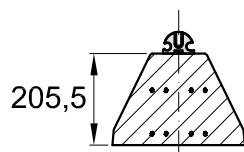
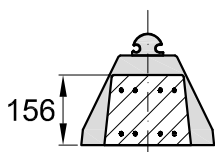
ZKP
128/UWB-011

Podkład strunobetonowy tramwajowy PS-83/SB/Ri60N



A-A

B-B



- zastosowanie w nawierzchni tramwajowej z szyn Ri60N, w torach o szerokości 1435mm
- wielkość siły rysującej w części podszynowej przy rozstawie podpór 60cm wynosi min 130kN
- beton klasy C50/60
- stopień mrozoodporności F150
- nasiąkliwość wagowa betonu < 5%