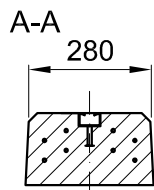
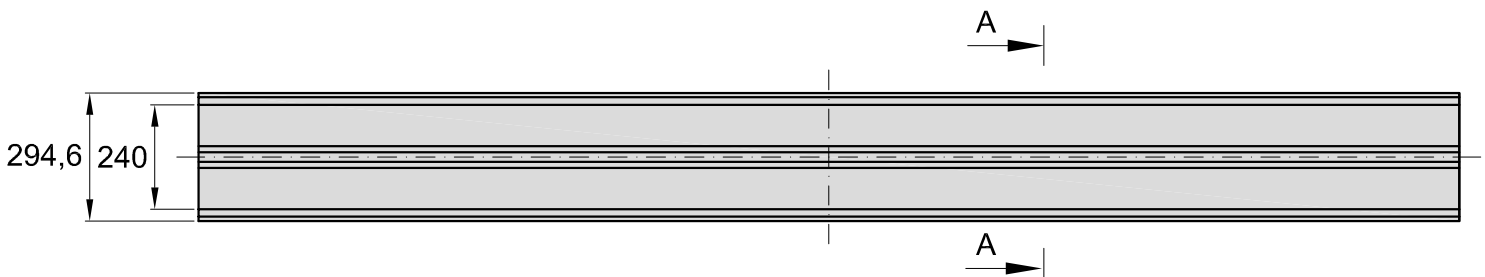
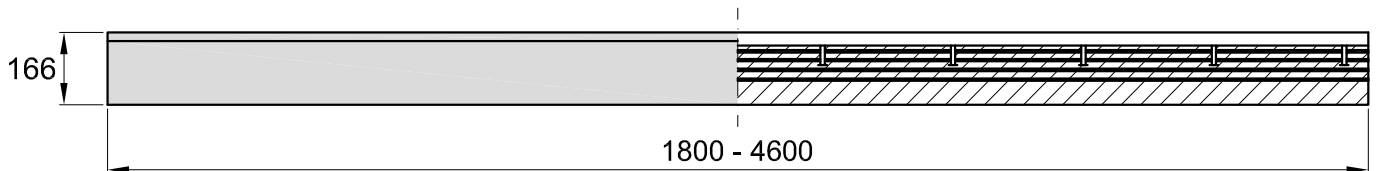


APROBATA TECHNICZNA
AT/07-2014-0188-01

ZKP
128-UWB-013

Podrozdznica strunobetonowa tramwajowa SPT-06



- beton klasy C50/60
- stopień mrozoodporności F150
- nasiąkliwość wagowa betonu < 5%
- masa 115kg/mb bez mocowania szynowego
- powierzchnia oparcia 0,29m²/mb

- podrozdznice tramwajowe z zabetonowaną szyną kotwiącą 50/30 do stosowania bez ograniczeń w rozjazdach tramwajowych o szerokości toru 1435 i 1000 mm
- zastosowanie do rozjazdów tramwajowych i skrzyżowań torów, utrzymująca odpowiednie położenie szyn i innych elementów rozjazdów i skrzyżowań torów względem siebie
- wielkość siły rysującej $F_r \geq 50\text{kN}$ w pozycji normalnej i $F_{b_m} \geq 45\text{kN}$ w pozycji odwróconej