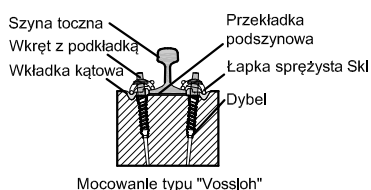
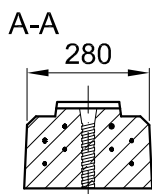
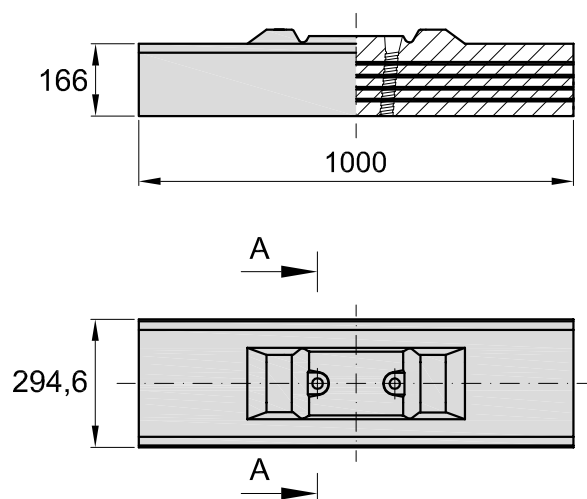


APROBATA TECHNICZNA

ZKP

Podkład strunobetonowy jednoszynowy PS-D-W 166



Mocowanie typu "Vosstoh"
- zastosowanie jako element
toru podsuwnicowego z szyn
49E1 lub 60E1

- masa 115kg
- długość 1000mm
- szerokość stopy 294,6mm
- powierzchnia oparcia 0,29m²
- wielkość siły rysującej w części podszynowej przy rozstawie podpór 60cm wynosi min. 107,60kN
- beton klasy C50/60
- stopień mrozoodporności F150
- nasiąkliwość wagowa betonu < 5%