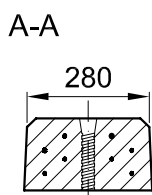
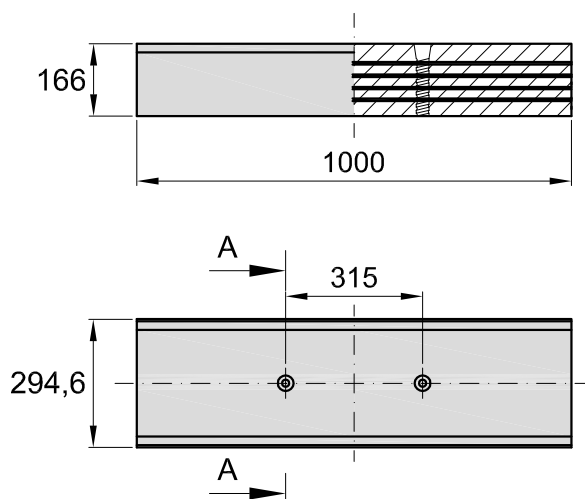


KRAJOWA OCENA TECHNICZNA
IK-KOT-2018/0024 wydanie 1

Podkład strunobetonowy jednoszynowy PS-D-N 166



- zastosowanie jako element
toru podsuwnicowego z szyn
49E1 lub 60E1

- masa 110kg
- długość 1000mm
- szerokość stopy 294,6mm
- powierzchnia oparcia 0,29m²
- wielkość siły rysującej w części podszynowej przy rozstawie podpór 60cm wynosi min. 122,56kN
- beton klasy C50/60
- stopień mrozoodporności F150
- nasiąkliwość wagowa betonu < 5%