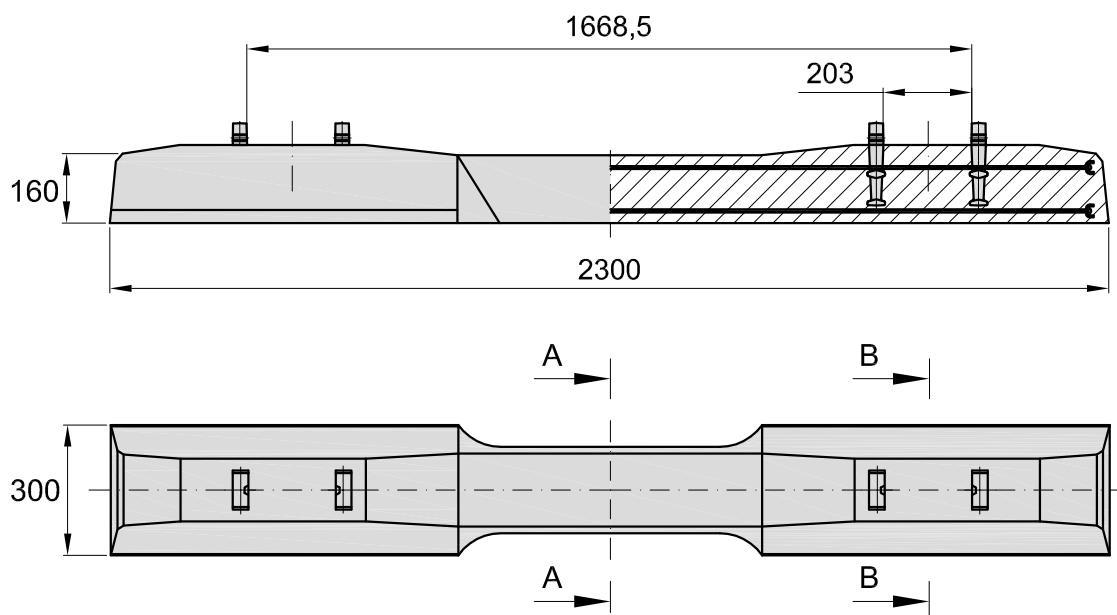


APROBATA TECHNICZNA  
AT/07-2016-0344-00

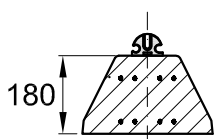
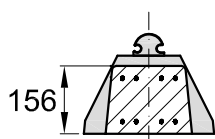
ZKP  
128-UWB-005

## Podkład strunobetonowy tramwajowy PT-99/SB/Ri60N



A-A

B-B



- zastosowanie w nawierzchni tramwajowej wykonanej z szyn Ri60N
- wielkość siły rysującej w części podszynowej przy rozstawie podpór 40cm wynosi min 130kN
- beton klasy C50/60
- stopień mrozoodporności F150
- nasiąkliwość wagowa betonu < 5%