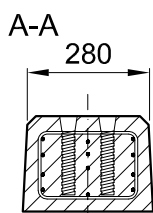
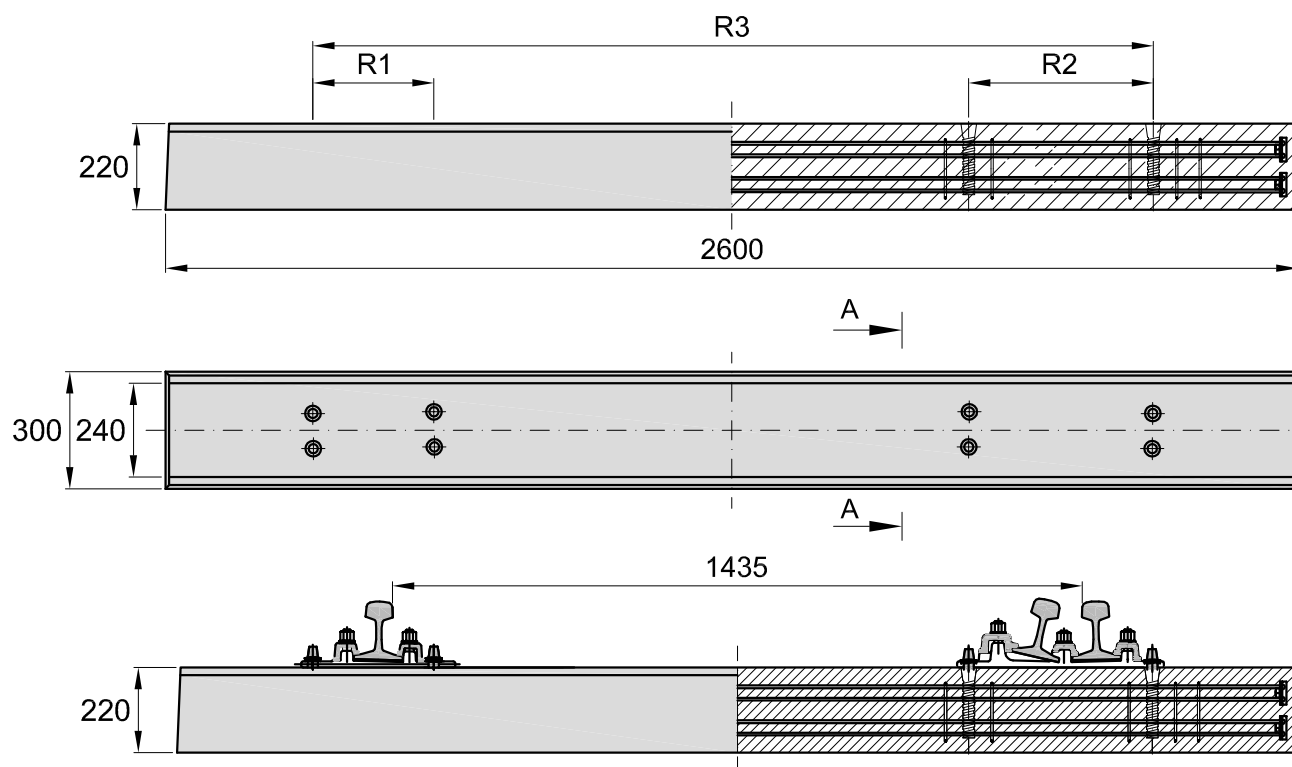


Podkład strunobetonowy kolejowy SP-06a/K/60E1 & SP-06a/K/49E1



Tor	Wymiar nominalny dla szyny 60E1			Wymiar nominalny dla szyny 49E1		
	R1	R2	R3	R1	R2	R3
z trzecią szyną z poszerzeniem	335	520	1850	310	470	1818
bez trzeciej szyny z poszerzeniem	310	335	1850	285	310	1818
bez trzeciej szyny bez poszerzenia	310	310	1825	285	285	1794

- zastosowanie w nawierzchni kolejowej wykonanej z szyn typu 60E1 lub 49E1 w torach o szerokości 1435mm, w łukach z poszerzeniem oraz w torach w łukach z poszerzeniem i trzecią szyną;
- możliwość poszerzenia toru do 25mm;
- wielkość siły rysującej w części podszynowej przy rozstawie podpór 60cm wynosi 200kN

- beton klasy C50/60
- masa 160kg/mb bez mocowania szynowego
- powierzchnia oparcia 0,3 m²/mb
- stopień mrozoodporności F150
- nasiąkliwość wagowa betonu < 5%