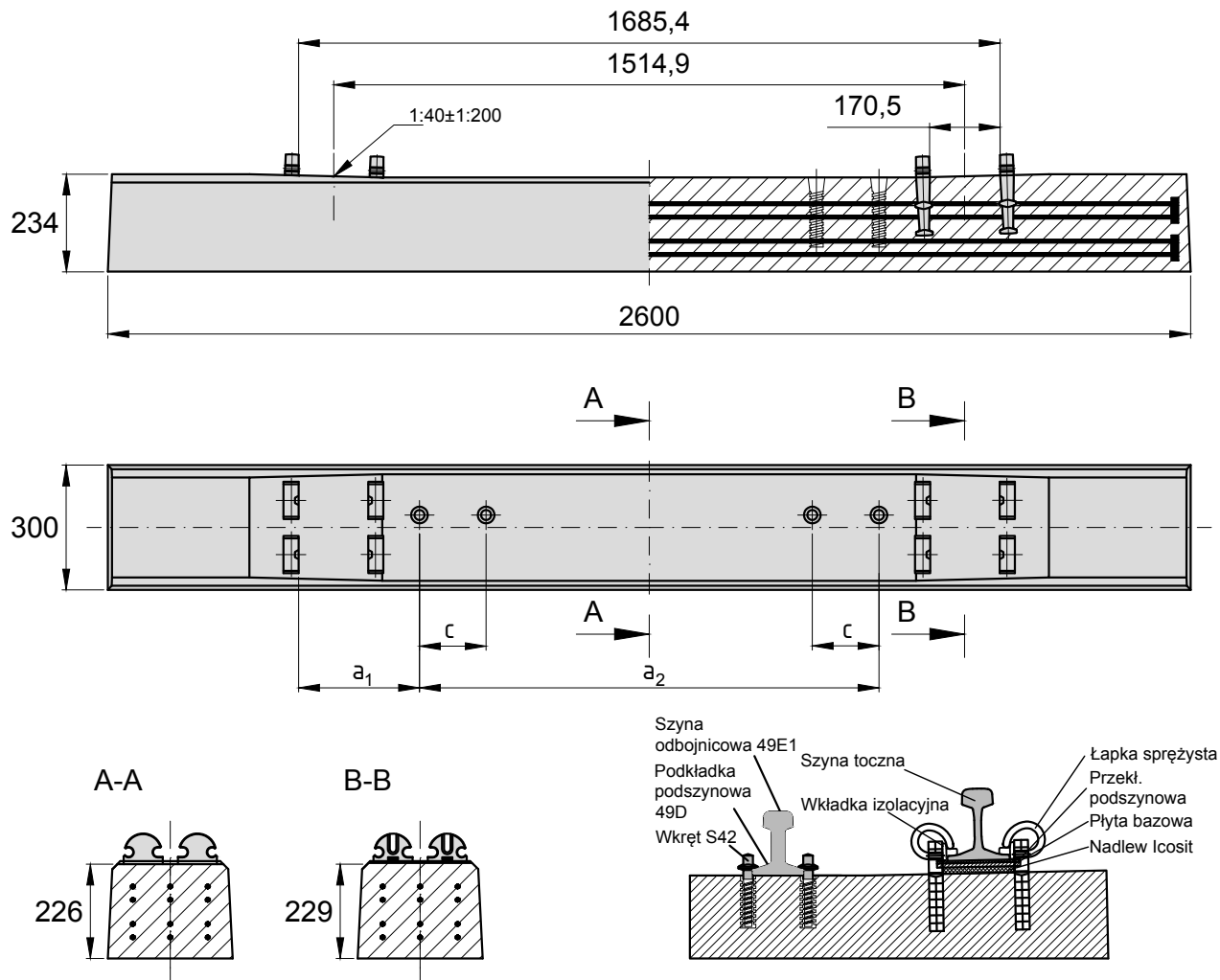


Podkład strunobetonowy kolejowy PS-08M/ICOSTRUN-02/60E1



- zastosowanie w strefach przejściowych przy obiektach inżynierskich, gdzie wymagany jest montaż szyn odbojnicowych
- wielkość siły rysującej w części podszytnowej przy rozstawie podpór 60cm wynosi min 250kN
- beton klasy C50/60
- stopień mrozoodporności F150
- nasiąkliwość wagowa betonu < 5%
- powierzchnia oparcia: 0,78m²
- objętość: 0,171m³

- wymiary: c, a₁, a₂, zmienne odpowiednio do numeru podkładu PS-08M od „0” do „25”